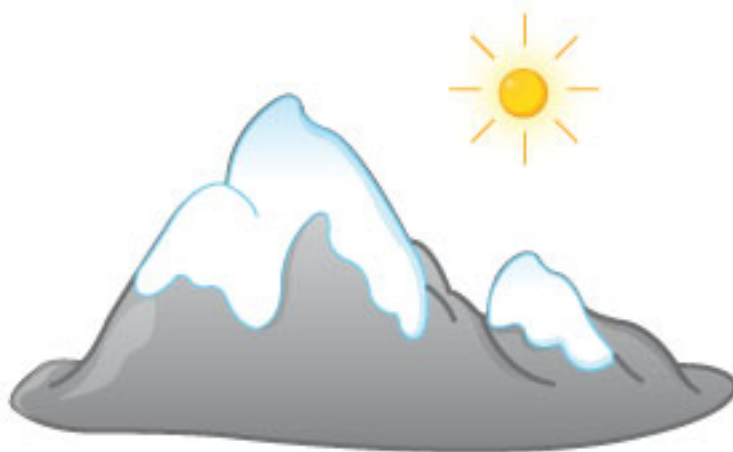


Là-haut sur la montagne



Là-haut sur la montagne
l'était un vieux chalet. (bis)
Murs blancs, toit de bardeaux,
devant la porte un vieux bouleau.

Là-haut sur la montagne
l'était un vieux chalet.
Là-haut sur la montagne
croula le vieux chalet. (bis)
la neige et les rochers
s'étaient unis pour l'arracher,
Là-haut sur la montagne
croula le vieux chalet.

Là-haut sur la montagne
quand Jean vint au chalet,(bis)
pleura de tout son cœur
sur les débris de son bonheur,
Là-haut sur la montagne
quand Jean vint au chalet,



Là-haut sur la montagne
l'est un nouveau chalet.(bis)
Car Jean d'un cœur vaillant
l'a rebâti plus beau qu'avant,
Là-haut sur la montagne
l'est un nouveau chalet.